

# INCLUSIÓN DE ESTUDIANTES CON DISCAPACIDAD



**UNCUYO**  
UNIVERSIDAD  
NACIONAL DE CUYO



ESCUELA DEL  
**MAGISTERIO**

## Referente de inclusión:

Profesora terapeuta en discapacidad mental y motora Paula Martinez

- Superación del modelo médico y enfoque en el modelo social de discapacidad.
- Marco legal: Convención sobre los Derechos de las Personas con Discapacidad, Ley de Educación Nacional (26.206), Protocolo de los colegios secundarios de la UNCuyo.

# Conceptos Claves - Discapacidad y Modelo Social

Definición  
discapacidad:

Interacción entre la  
persona y su  
entorno.

Categorías de  
discapacidad:

Motora, visceral,  
mental,  
intelectual,  
auditiva y visual.

Lenguaje  
inclusivo:

Uso correcto:  
"persona con  
discapacidad";  
evitar  
"discapacitado".



Deficiencias



Barreras



Discapacidad

# **Diseño Universal para el Aprendizaje (DUA)**

- Creación de entornos, programas y materiales accesibles desde el inicio.
- Siete principios del diseño universal:
  1. Equidad de uso.
  2. Flexibilidad.
  3. Simplicidad.
  4. Información perceptible.
  5. Tolerancia al error.
  6. Bajo esfuerzo físico.
  7. Espacio suficiente de uso.

# Ajustes Razonables

**Se entenderán como “aquellas modificaciones y adaptaciones necesarias y adecuadas que no impongan una carga desproporcionada o indebida, cuando se requieran en un caso particular, para garantizar a las personas con discapacidad el goce o ejercicio, en igualdad de condiciones con las demás, de todos los derechos humanos y libertades fundamentales.”**

# APOYOS

“Cuando se cree que las dificultades (para aprender y participar) provienen de las “necesidades educativas especiales” de los niños, puede parecer normal pensar que el apoyo consiste en proporcionar más personal para trabajar con esos niños en concreto. Nosotros concebimos el apoyo desde una perspectiva mucho más amplia, como todas las actividades que aumentan la capacidad de un centro para responder a la diversidad” (Booth y Ainscow, 2002)

 **NIVELES DE APOYO**

- A LA INSTITUCIÓN
- AL EQUIPO DE GESTIÓN
- A LOS DOCENTES
- A LAS FAMILIAS
- AL ESTUDIANTE

 **TIPOS DE APOYO**

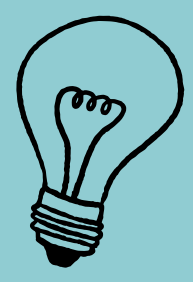
- COMUNICACIONALES
- MATERIALES
- HUMANOS
- CENTRADOS EN LA ENSEÑANZA (DUA)

**CONFIGURACIONES DE APOYO**

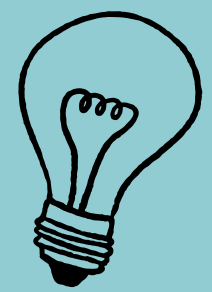
**AMPLIA GAMA DE ANDAMIAJES QUE SE SUMAN Y ENTRELAZAN PARA DAR RESPUESTA A FAMILIAS, ESTUDIANTES, DOCENTES E INSTITUCIONES.**

*Las escuelas, servicios y centros funcionan como Equipos de Apoyo.*

**ESTUDIANTE  
CON DISCAPACIDAD INTELECTUAL**

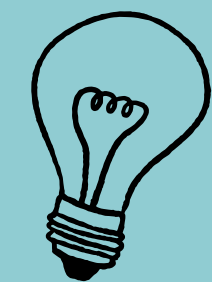


Seleccionar de cada  
Planificación los  
Aprendizajes Prioritarios  
para el estudiante.

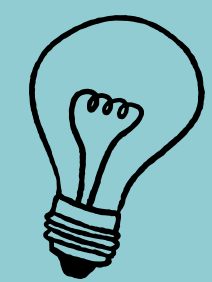
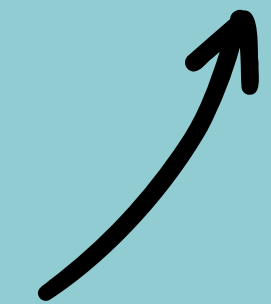


Aplicar estrategias de  
lectura fácil para la  
elaboración del  
material escrito afín  
de favorecer la  
comprensión de textos

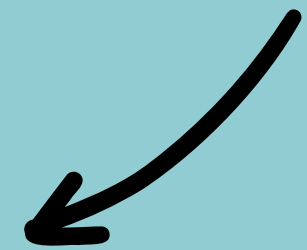
Tener en cuenta los  
tiempos del estudiante  
tanto para la  
resolución de  
actividades, como en  
las evaluaciones



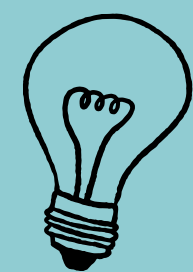
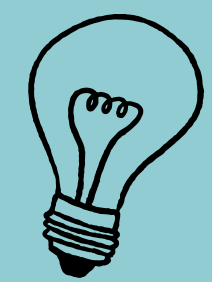
Confeccionar una  
hoja de ruta (o  
diseño institucional  
consensuado) para  
el estudiante por  
Asignatura.



Suplantar tareas que exigen  
copiado proporcionando  
una fotocopia, brindar  
resúmenes impresos con  
apoyo gráfico y letra  
aumentada de tamaño y de  
diseño legible



Dar consignas cortas y  
claras, en forma  
personalizada. Preguntar si  
hay comprensión de lo que  
se debe hacer.  
Reformular la explicación en  
caso de ser necesario.



# Proyecto Pedagógico Individual (PPI)

Documento de estrategias específicas para un estudiante con discapacidad.

Contenido del PPI:

Objetivos educativos personalizados, estrategias de enseñanza y evaluación, adaptaciones curriculares.



# Roles de los Docentes en la Inclusión

Trabajo interdisciplinario con orientadores, preceptores y familias.

Creación de entornos accesibles y adaptados a la diversidad.

Aplicación de estrategias inclusivas en el aula (material visual, evaluaciones flexibles, uso de TICs).

## APOYO EXTERNO

Servicios contratados por la familia, particular o por obra social.

- **Coordinadora:** acompaña, orienta a estudiantes o profesionales que no poseen incumbencias en el rol de docente de apoyo.
- **Docente de apoyo:** Profesionales y/o estudiantes de Psicología, Psicopedagogía, Nivel inicial.
- **Acompañante Terapéutico- A.T:** Realiza apoyos desde lo asistencial, NO interviene en el proceso pedagógico.

**MUCHAS  
GRACIAS**